

AKKREDITIERTES EMV-PRÜFLABOR NACH DIN EN ISO/IEC 17025 UND TECHNISCHER DIENST

AKKREDITIERTES PRÜFZENTRUM

Unser sachkundiges Prüfteam freut sich, Sie in unserem EMV-Prüfzentrum willkommen zu heißen. Haben Sie den Wunsch, die Prüfung persönlich zu begleiten? - Sie sind herzlich eingeladen, während der Prüfung dabei zu sein.

- CE / EMV
- R&TTE
- KFZ-Baugruppen



LEISTUNGEN

- Normenkonforme Messungen nach:
 - EMV-Richtlinie
 - KFZ-Richtlinie, auch herstellerspezifisch
 - R&TTE-Richtlinie
 - u.v.m.
- Technischer Dienst
- Vor-Ort-Messungen
- Entstörung & Härtung
- Entwicklungsbegleitung
- EMV-Seminare & Consulting

AUSSTATTUNG

- Absorberkammer mit 3 m und 10 m Messabstand
- Drehtisch
- Gleitbahn
- Emission bis 26,5 GHz
- Störfestigkeit bis 6 GHz
- Harmonic / Flicker Messsystem
- KFZ - Impuls-Testgenerator
- Schirmkabine für leitungsgebundene Messungen
- u.v.m



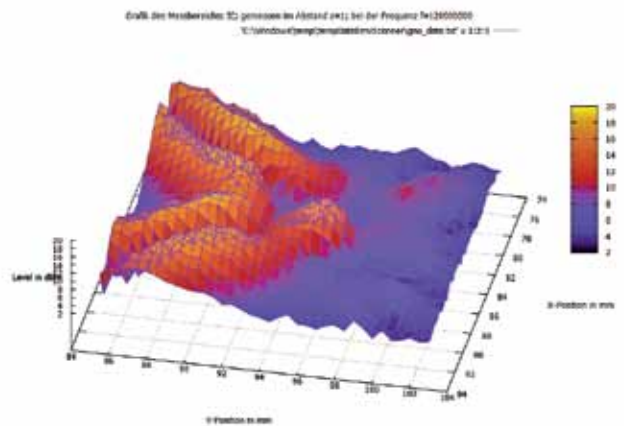
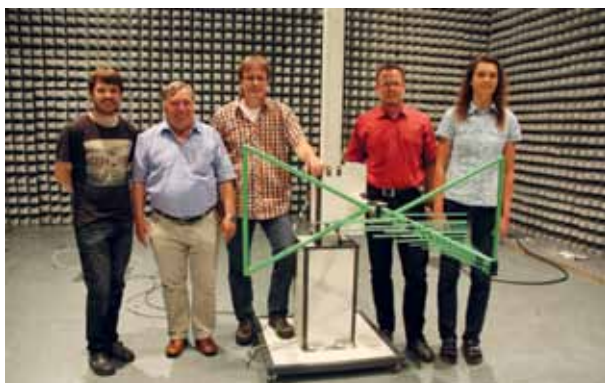
EMV-PRÜFUNGEN

Unser EMV-Prüfteam bietet CE-Abnahmemessungen. Ihr Vorteil: Ein kompetenter Ansprechpartner für alle Belange in der Prüftechnik, nicht nur bei Abnahme und Zulassung, sondern auch entwicklungsbegleitend.

Unsere Stärke ist die normgerechte Durchführung von Prüfungen. Ergänzt werden diese durch qualifizierte Beratungsleistungen und Soforthilfen, z.B. ad-hoc EMV-Härtungsmaßnahmen.

Wir fühlen uns im höchsten Maße Qualitätsstandards verpflichtet, u.a. sind wir nach wichtigen Normen, wie z.B. ISO 9001:2008 und EN ISO/IEC 17025, zertifiziert bzw. akkreditiert.

Weitere Qualifizierungen, z.B. von Mobilfunk-Netzbetreibern sowie eine Anerkennung durch das Kraftfahrtbundesamt liegen ebenfalls vor.



WEITERE LEISTUNGEN

- Expositionsmessungen und Gutachten an Hochspannungsleitungen und Sendetürmen (Mobilfunk, Rundfunk, Fernsehen) nach 26. BImSchV
- Feldstärkenmessungen an Arbeitsplätzen nach BGV B11, UW
- Numerische Feldsimulation für EMV und EMV-Umwelt
- SAR-, OTA- Messungen und Akkutests an mobilen Endgeräten
- Hochfrequenztests an Schaltungen, Bauelementen und Materialien
- Feldsondenmessungen, EMV-Scanner
- Vibrations- und Schwingungsmessungen sowie Klimatest im Umweltlabor

IMST GmbH
 Carl-Friedrich-Gauss-Str. 2-4
 47475 Kamp-Lintfort
 Germany

T +49-2842-981-300
 F +49-2842-981-499
 E pruefzentrum@imst.com
 I www.imst.de

